



« La crainte de l'Eternel est le commencement de la sagesse »

DATE: 20 /01/ 2015

DUREE: 1 heure 45

CLASSE: 1^{ère} C

DEVOIR DE NIVEAU DES SVT

EXERCICE 1

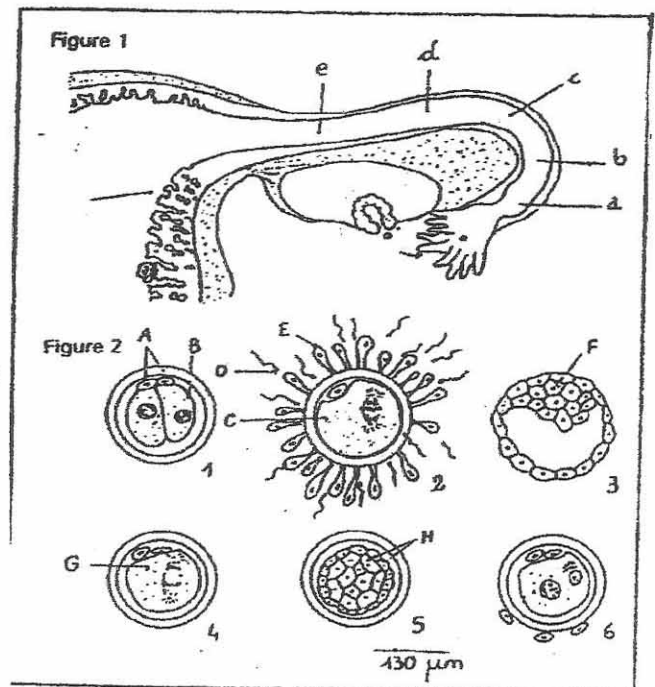
A- On se propose d'étudier le devenir de l'œuf issu de la fécondation de l'espèce humaine. La figure 1 du dcc. 1 représente une coupe partielle de l'appareil génital de la femme et la figure 2 indique dans le désordre les étapes qui se déroulent depuis l'ovulation jusqu'à l'implantation de l'embryon.

1- a- A chacune des lettres de la figure 1, faites correspondre son numéro de la figure 2 en respectant l'ordre chronologique du déroulement du phénomène.

b- Justifiez votre réponse.

c- Identifiez les lettres A et B et les chiffres 2, 3 et 5

2- Dites comment ces étapes sont rendues possibles au cours de la période considérée grâce à des phénomènes physiologiques concernant l'ovaire et l'utérus.



EXERCICE 3

Chez le Pois, le croisement entre deux individus à grains jaunes a donné une descendance composée de :

6022 grains lisses

2001 grains ridés

1- Analysez ces résultats

2- Interprétez-les

3- Tirez une conclusion