

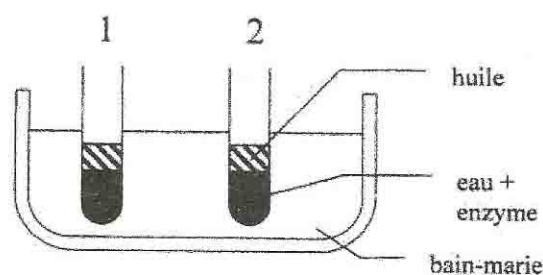
**BEPC BLANC N°1****EPREUVE DES SCIENCES DE LA VIE ET DE LA TERRE****DUREE : 1h30****EXERCICE 1** (4 points)

Hamed, boutiquier près du collège saint viateur d'Abidjan reçoit pour sa consommation quotidienne de la part de Yaya son frère bouvier un bidon contenant **2000g** de lait frais de vache. Curieux un groupe d'élèves de 3<sup>ème</sup> fidèle client de Hamed lui demande pourquoi cette consommation quotidienne de lait frais ? Ce dernier leur répond que c'est pour maintenir sa santé. Après avoir convaincu Hamed de mettre à leur disposition **100g** de lait frais, les élèves décident en accord avec leur professeur de SVT d'effectuer des analyses avec le lait pour rechercher la présence de certains aliments simples.

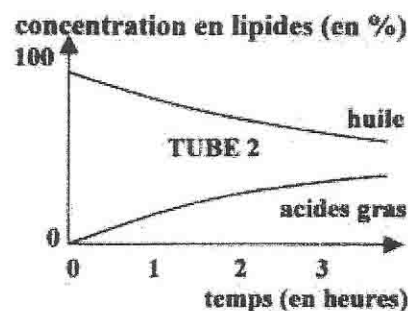
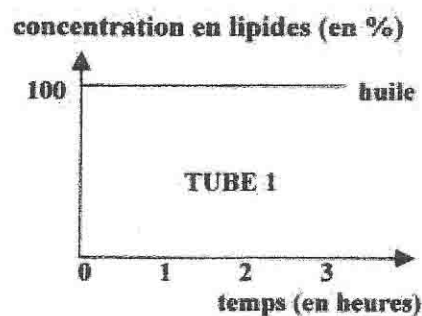
- 1- Cite les réactifs caractéristiques de la mise en évidence :
  - a) Des ions chlorures
  - b) Des ions calcium
  - c) Des protides (un seul groupe de réactifs selon la réaction)
- 2- Détermine la quantité quotidienne de protides, de lipides et de glucides apportés à Hamed par les 2000g de lait sachant que 100g de lait contiennent 2g de sels minéraux, 4g de protides, 5g de lipides et 6g de glucides.
- 3- Calcule la valeur énergétique en KJ fournie par le lait à Hamed par jour.

**EXERCICE 2** (5 points)

Ce matin, Koffi élève de 3<sup>ème</sup> à piqué une crise d'estomac qui l'a conduit à l'hôpital. Le médecin effectue des analyses pour vérifier sa digestion. Il réalise une expérience pour connaître l'action des enzymes sur la digestion des lipides (document 1). Les résultats sont représentés par les graphiques suivants (document 2).



- 1 eau + huile
- 2 eau + huile + enzyme pancréatique

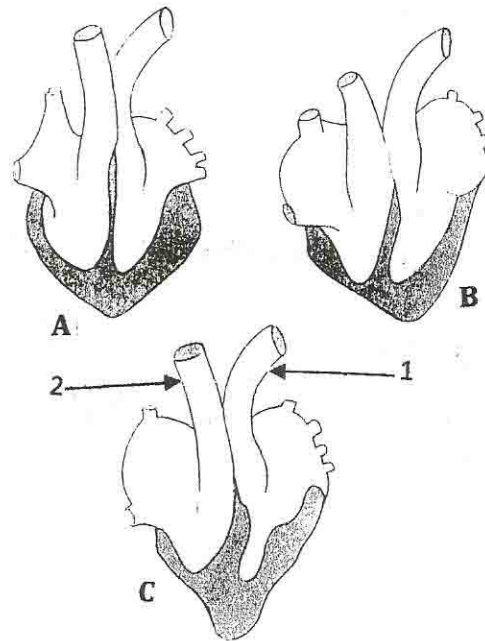
Document 1Document 2

- 1- Analyse les résultats obtenus sur les deux graphiques du document 2.
- 2- Explique le rôle joué par les enzymes pancréatiques dans la digestion des lipides.
- 3- Le médecin indique que Koffi ne secrète pas suffisamment de bile. Indique l'organe sécréteur de bile et explique le rôle de la bile dans la digestion des lipides.

**EXERCICE 3** (5.5 points)

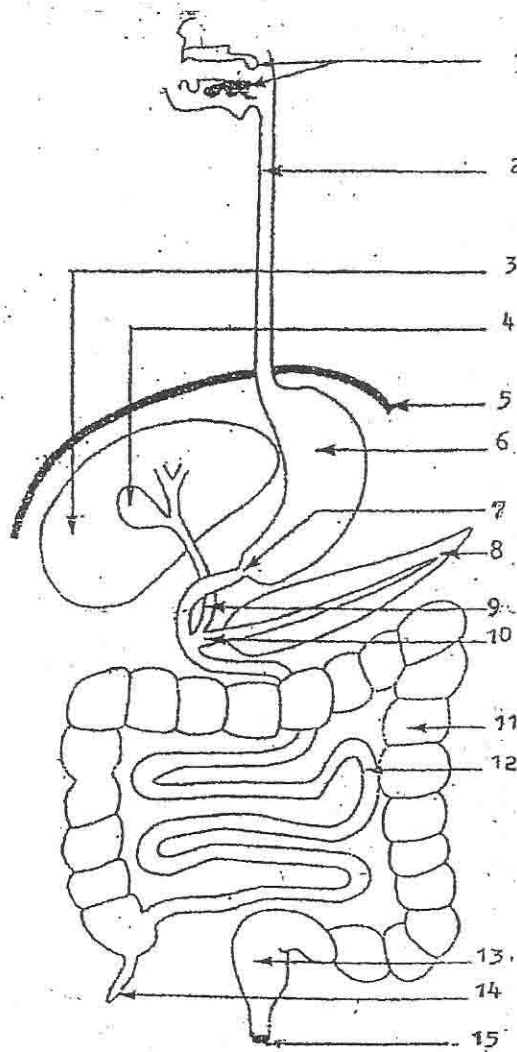
Les schémas ci-contre représentent les différentes phases du fonctionnement du cœur.

- 1- Annote les schémas sur ta copie en utilisant les chiffres et donne à chacun un titre.
- 2- Retrouve l'ordre chronologique en utilisant les lettres.
- 3- Donne un nom à l'ensemble des schémas.
- 4- Explique ce qui se passe en A, en B



**EXERCICE 4** (5.5 points)

- 1- Annote et titre le schéma suivant en utilisant les chiffres sur ta feuille de copie.
- 2- Souligne sur ta feuille de copie les zones sécrétrices.



16 →